



BESCHILDERUNG | SIGNAGE

Bike Logo der Region | Trail Logo der Region

48 | Tourname | **T.48**

→ | Richtungspfeil | direction

1 | Schwierigkeitsgrad | difficulty

Link zur Webseite mit mehr Informationen | Link to Website with further information

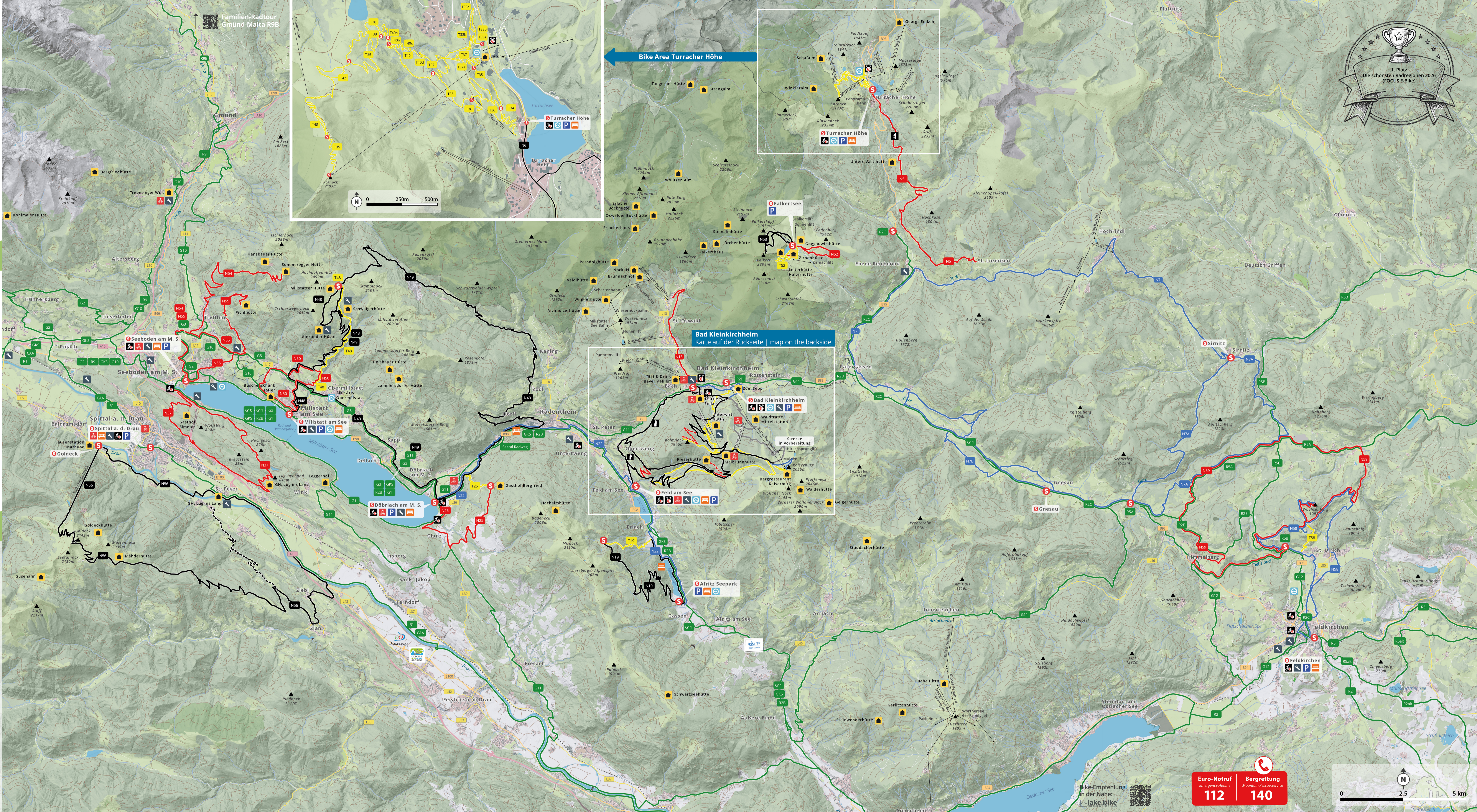
Radwegbeschilderung in Gemeinden | Cycle path signage in municipalities

Radwegpiktogramm | Cycle pictogram

→ | Tourname | **Ossiacher See**

→ | Richtungspfeil | direction

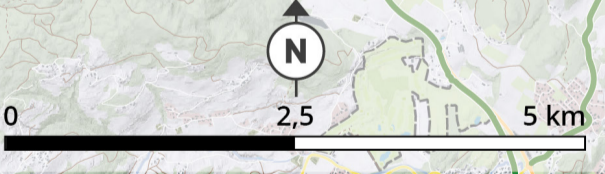
Radwegnummer oder Logo Themenweg | Cycle path number or themed path logo



Euro-Notruf | **Bergrettung**

Emergency Hotline | Mountain Rescue Service

112 | **140**



RUND UM DEN MILLSTÄTTER SEE

- G1** Millstätter See Radweg G1 | Distanz: 27,8 km | Aufstieg: 186 m | Dauer: 3h
- S SPITTAL an der Drau**
 - N56** Meine Tour - mein Goldeck | NOCKBIKE-Tour 56 | Distanz: 38,1 km | Aufstieg: 1628 m | Dauer: 5h
 - S** Seeboden am M. S.
 - N27** Tour zum Naturjuwel Egelsee | NOCKBIKE-Tour 37 | Distanz: 16 km | Aufstieg: 428 m | Dauer: 2:45 h
 - G2** Maria in Hohenberg | Distanz: 28,5 km | Aufstieg: 730 m | Dauer: 3 h
 - N58** Pichlhütte | Distanz: 20 km | Aufstieg: 764 m | Dauer: 2:37 h
 - N54** Sommergerühütte | Distanz: 28,5 km | Aufstieg: 1120 m | Dauer: 2:40 h
 - G10** Das mittelalterliche Städtchen Gmünd | Distanz: 33,1 km | Aufstieg: 526 m | Dauer: 2:57 h
- S DOBRIACH am M. S.**
 - N49** Millstätter Alm Tour | NOCKBIKE-Tour 49 | Distanz: 49,8 km | Aufstieg: 1753 m | Dauer: 7 h
 - N25** Tour zum Stenenbalkon | NOCKBIKE-Tour 25 | Distanz: 8 km | Aufstieg: 579 m | Dauer: 2:30 h
 - T25** Sternentrail | NOCKBIKE-Trail T25 | Distanz: 1,7 km | Abstieg: 508 m | Dauer: 0:30 h

RUND UM BAD KLEINKIRCHHEIM

- S BAD KLEINKIRCHHEIM**
 - N49** FIS Franz Klammer Tour | NOCKBIKE-Tour 09* | Distanz: 20,4 km | Aufstieg: 1041 m | Dauer: 4 h
 - N48** Tour um den Kolmnock | NOCKBIKE-Tour 08* | Distanz: 23,9 km | Aufstieg: 1150 m | Dauer: 4 h
 - N31** Kleine Panoramator | NOCKBIKE-Tour 31 | Distanz: 4,6 km | Aufstieg: 155 m | Dauer: 0:45 h
 - T21** Flow Country Trail Bad Kleinkirchheim | Distanz: 13,6 km | Aufstieg: 368 m | Dauer: 1 h
 - T19** Malbrunntrail | NOCKBIKE-Trail T19 | Distanz: 1,7 km | Abstieg: 144 m | Dauer: 0:20 h
 - N51** Zubringer Kaisersburg | NOCKBIKE-Tour 51 | Distanz: 1,6 km | Aufstieg: 124 m | Dauer: 0:17 h
 - N13** Tour zum Wasser-Sinnes-Weg | NOCKBIKE-Tour 13 | Distanz: 5,4 km | Abstieg: 320 m | Dauer: 1:15 h
- S FELD AM SEE**
 - N11** Kärnten-Wasserreich-Tour | NOCKBIKE-Tour 11 | Distanz: 25,4 km | Aufstieg: 1079 m | Dauer: 4:45 h
 - N10** Vom See zu den Thermen | NOCKBIKE-Tour 10 | Distanz: 2,9 km | Aufstieg: 350 m | Dauer: 2:15 h
 - N20** Feldpannalm-Tour | NOCKBIKE-Tour 20 | Distanz: 18 km | Aufstieg: 800 m | Dauer: 3:30 h
 - N21** Klamberg-Tour | NOCKBIKE-Tour 21 | Distanz: 8,9 km | Aufstieg: 385 m | Dauer: 1:30 h
 - N22** Drei Seen Tour | NOCKBIKE-Tour 22 | Distanz: 2,9 km | Abstieg: 385 m | Dauer: 0:30 h
 - T8** Rossalmhütten Trail | NOCKBIKE-Trail T8 | Distanz: 2,9 km | Abstieg: 385 m | Dauer: 0:30 h
 - T1** Alter Alweg-Trail | NOCKBIKE-Trail T1 | Distanz: 2,9 km | Abstieg: 494 m | Dauer: 0:45 h
 - T20** Bachweg-Trail | NOCKBIKE-Trail T20 | Distanz: 3,1 km | Abstieg: 470 m | Dauer: 0:30 h
 - N19** Wieserwaldtour | NOCKBIKE-Tour 19 mit Trail T19 | Distanz: 16,1 km | Aufstieg: 868 m | Dauer: 3:15 h
 - T19** Mirmocklesien Trail T19 | Distanz: 2,7 km | Abstieg: 805 m | Dauer: 0:45 h

RUND UM DIE NOCKBERGE

- S TURRACHER HÖHE**
 - N5** St. Lorenzen E-Mountainbike Runde | NOCKBIKE-Tour 05 | Distanz: 24,9 km | Aufstieg: 918 m | Dauer: 3:10 h
 - T33A** Technik Trail #1 (30*) | Distanz: 0,5 km | Abstieg: 15 m
 - T33B** Technik Trail #2 (36*) | Distanz: 0,4 km | Abstieg: 17 m
 - T34** Üwi Flowtrail (4*) | Distanz: 0,5 km | Abstieg: 39 m
 - T35** Kornock Flow Trail (5*) | Distanz: 5,6 km | Abstieg: 348 m | Dauer: 0:40 h
 - T36** Üwi Jumptrail (6*) | Distanz: 0,5 km | Abstieg: 47 m
 - T37** Schmuggler Trail (7*) | Distanz: 0,7 km | Abstieg: 84 m
 - T37A** Kornock Drop (11*) | Distanz: 0,1 km | Abstieg: 20 m
 - T38** Zirben Trail (8*) | Distanz: 1,6 km | Aufstieg: 868 m | Dauer: 3:15 h
 - T38A** | Distanz: 0,7 km | Abstieg: 78 m
- S SIRNITZ**
 - N7A** St. Leonhard im Bade | NOCKBIKE-Tour 07A | Distanz: 22 km | Aufstieg: 615 m | Dauer: 2:45 h

BIKEN ZWISCHEN SEE & BERG | Biking between Lake & Mountains

- S FALKERTSEE**
 - T52** Enduro Shared Trail Falkert/Heidi-Alm | Distanz: 3,1 km | Aufstieg: 160 m | Dauer: 0:45 h
 - N52** Family Shared Trail Falkert/Heidi-Alm | Distanz: 5,9 km | Aufstieg: 174 m | Dauer: 1 h
 - N53** Gipfel Shared Trail Falkert/Heidi-Alm | Distanz: 4,4 km | Abstieg: 438 m | Dauer: 1:30 h
- S GNESAU**
 - N7B** Bike-Runde Gnesau | NOCKBIKE-Tour 7B | Distanz: 17,6 km | Aufstieg: 254 m | Dauer: 1:50 h
 - N7** Trekking-Tour Holzstraße | NOCKBIKE-Tour 7 | Distanz: 51,1 km | Aufstieg: 1286 m | Dauer: 5:10 h
- S FELDKIRCHEN**
 - G12** Tielberggraben - Tor zu den Nockbergen | NOCKBIKE-Tour G12 | Distanz: 19,9 km | Aufstieg: 200 m | Dauer: 1:50 h
 - N59** Himmelhohes Hausberg Radeln | NOCKBIKE-Tour 59 | Distanz: 34,2 km | Aufstieg: 810 m | Dauer: 3:20 h
 - N58** Wachsenberg und Kitzelkappele | NOCKBIKE-Tour 58 | Distanz: 26 km | Aufstieg: 671 m | Dauer: 2:30 h

LEGENDE | Map key

- R2B** Radweg Millstätter See R2B
- R2** Ossiacher See Radweg R2
- R9** Lieser Radweg R9
- R2C** Turracher Radweg R2C
- R5A** Wimitz Radweg R5A Teilstück 1
- R5A** Wimitz Radweg R5A Teilstück 2
- R20** Kleinkirchheimer Radweg R20
- R2E** Werschlinger Höhenweg R2E
- R5** Glan - Gurk Radweg (Feldkirchen-St. Veit) R5
- R5B** Gurk Radweg R5B
- R5A** Feldkirchen - Mautbrücken R5 Alternative
- R2A** Malschacher See - Moosburg - R2 Alternative
- CAA** Ciclovía Alpe Adria Radweg
- GAS** Kärnten Seen-Schleife
- R1** Drauradweg
- G11** Durchs Seengebiet der Nockberge

- S** Startpunkt | Start
 - Radweg | Bikeroute
 - MTB Strecke | MTB Route
 - Singletrail & Bikepark
 - Streckennummer | number of tracks
 - Bike Shop & Verleih | bike shop & rental
 - Bike Verleih & Guide | bike rental & guides
 - Bike Service | service station
 - Ladestation | charging station
 - Übungsgelände | Pumptrack
 - Rastplatz | rest area
 - Hütte | hut
 - P | Parkplatz | car parking
 - Berg | mountain
 - Autobahn | motorway
 - Bundesstraße | main road
 - Landesstraße | regional road
 - Eisenbahn | train
 - Angebot für Familien | suitable for families
 - Streckenvariante | Route alternative
 - Schiebetrack | Bike pushing section
- Schwierigkeitsklassen | difficulties**
- Genusstour, Raddour
 - leicht | easy
 - mittelschwer | moderate
 - schwierig | difficult
- Beschilderung | Trail signage**
- Radweg
 - Singletrail
 - Mountainbike
 - E-Bike
 - Familien
 - Pumptrack
 - Rastplatz
 - Hütte
 - Parkplatz
 - Berg
 - Autobahn
 - Bundesstraße
 - Landesstraße
 - Eisenbahn
 - Familien
 - Streckenvariante
 - Schiebetrack
- Impressum | Imprint:**
 Herausgeber: Millstätter See - Bad Kleinkirchheim - Nockberge
 Tourismusmanagement GmbH (MBN)
 Druck: gedruckt nach der Richtlinie „Druckzeugnisse“ des Österreichischen Umweltzeichens, PostDruck GmbH, LW 1198
 Fotos: MBN Tourismus, Daniela Ederer, Franz Gerstl, Heimo Mayer, Gert Perauer, Mathias Praegant, Tine Strenthaler, Mathias Praegant
 Illustrationen: www.carina.com, Open AI
 Karten Datenquelle: Land Kärnten - kags.ktn.gv.at, ©OpenStreetMap-Mitwirkende
 Konzept, Kartografie & Grafik (2024):
 max2 gmbh - sign & design, Innsbruck
 www.max2.at

NOCKBIKE

Sanfte Nocken. Starke Momente.
Gentle Nock Mountains. Powerful Moments.

Zwischen glitzernden Seen und sanften Kuppen der Nockberge liegt eines der vielseitigsten Bike-Reviers der Alpen: 750 Kilometer naturnaher Flow für Mountainbike, Gravel und E-Buro.

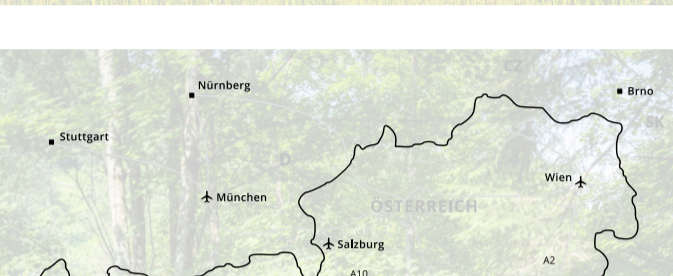
Die Touren durch den UNESCO Biosphärenpark Karawanken Nockberge verbinden Panoramablicke, Aktivitäten und Europas längsten Flow Country Trail.

Was den Unterschied macht: Bikefreundliche Betriebe, Verleih, Ladestationen und Tourenspis bringen Struktur in den Tag – und schenken mehr ZEIT für das Wesentliche: Flow am Berg, Genuss am See.

Between shimmering lakes and the gentle domes of the Nock Mountains lies one of the most diverse biking areas in the Alps: 750 kilometers of natural flow for mountain biking, gravel riding, and e-buro adventures.

The tours through the UNESCO Carinthian Nockberge Biosphere Reserve of the combine panoramic views, alpine fun, and Europe's longest Flow Country Trail.

What makes the difference: Bike-friendly accommodations, rental and charging stations, and tour spots add structure to your day – giving you more TIME for what truly matters: flow on the mountain, indulgence by the lake.



**Kontakt zur Region
Contact and arrival**

Milstätter See - Bad Kleinkirchheim - Nockberge
Tourismusmanagement GmbH
T: +43 (0) 4246 37444 | E: info@nbtourismus.at

ZEITpass App jetzt scannen!



MTB „Fair Play“

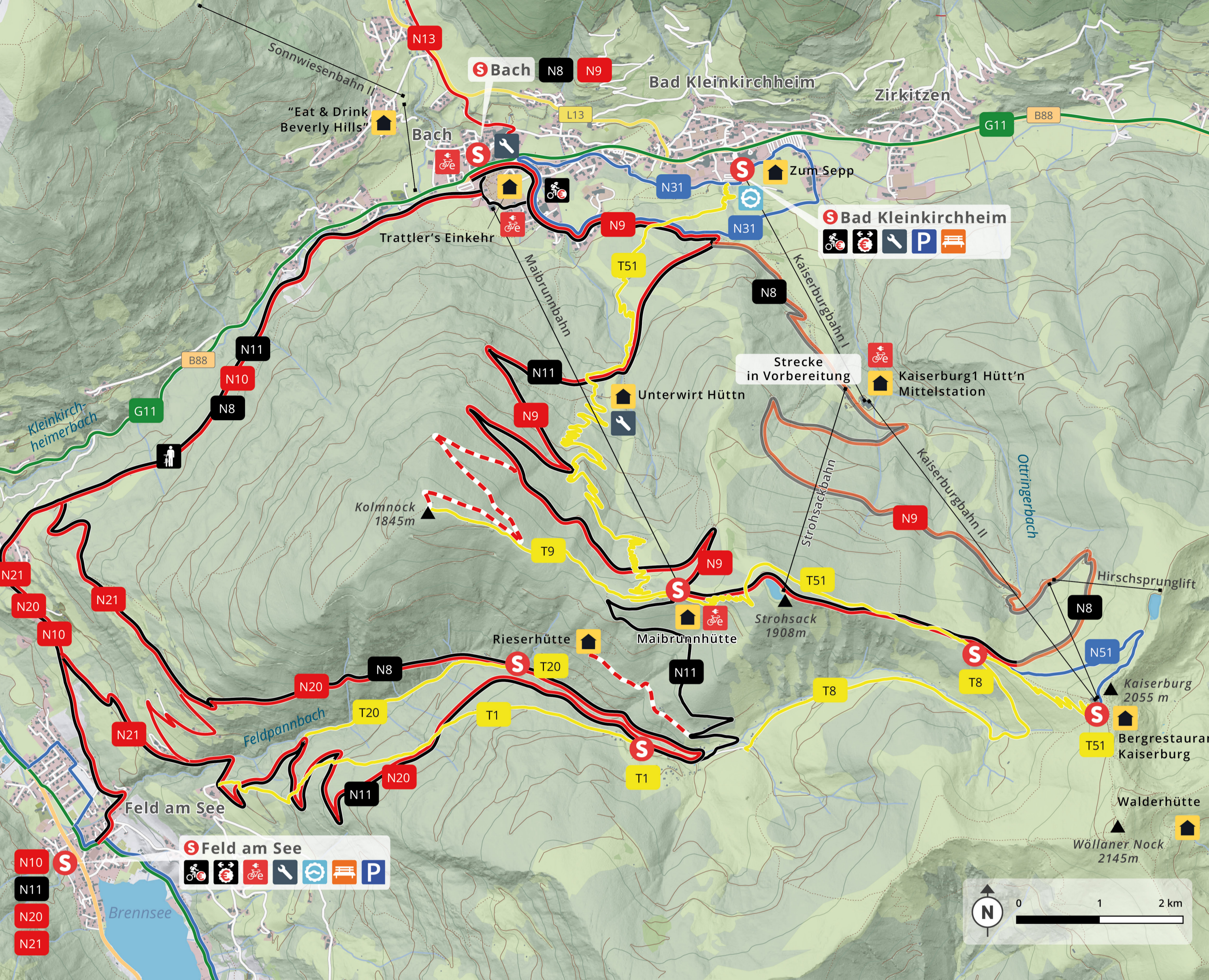
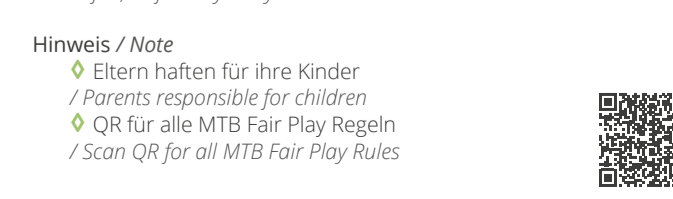
Benützungszellen / Usage Times
 ♦ 01. Mai – 15. Sept. 9 – 19 Uhr / o'clock
 ♦ 16. Sept. – 31. Okt. 9 – 17 Uhr / o'clock
 ♦ 01. Nov. – 30. April geschlossenen / closed
 Kursstärker-Änderungen vorbehalten / Changes may occur at short notice

MTB Fair Play – Allgemeine Regeln / General Rules
 ♦ Nur markierte und freigegebene Strecken
 ♦ Only marked and approved trails
 ♦ Forststraßen = Betriebsstraßen – Achtung Maschinen & Tiere
 ♦ Forest roads = work areas – beware of machines & animals
 ♦ Geschwindigkeit dem Gelände und der Sicht anpassen
 ♦ Adjust speed to terrain & visibility
 ♦ Straßenverkehrsordnung beachten
 ♦ Follow traffic rules

Sicherheit & Ausrüstung / Safety & Gear
 ♦ Strecke dem Können anpassen
 ♦ Choose trails matching your skill
 ♦ Technisch einwandfreie Bike
 ♦ Properly functioning bike
 ♦ Helm & Protektoren empfohlen
 ♦ Helmet & pads recommended
 ♦ Erste-Hilfe & Werkzeug mitnehmen
 ♦ Take first aid & tools

Natur & Umwelt / Nature & Environment
 ♦ Keine Spuren oder Müll hinterlassen / Leave no trace
 ♦ Nature & Wildlife respectful. Respect nature & wildlife
 ♦ Zelten, offenes Feuer & Forskulturen verboten / No camping, fire, or forestry entry

Hinweis / Note
 ♦ Eltern haften für ihre Kinder
 ♦ Parents responsible for children
 ♦ QR für alle MTB Fair Play Regeln
 ♦ Scan QR for all MTB Fair Play Rules

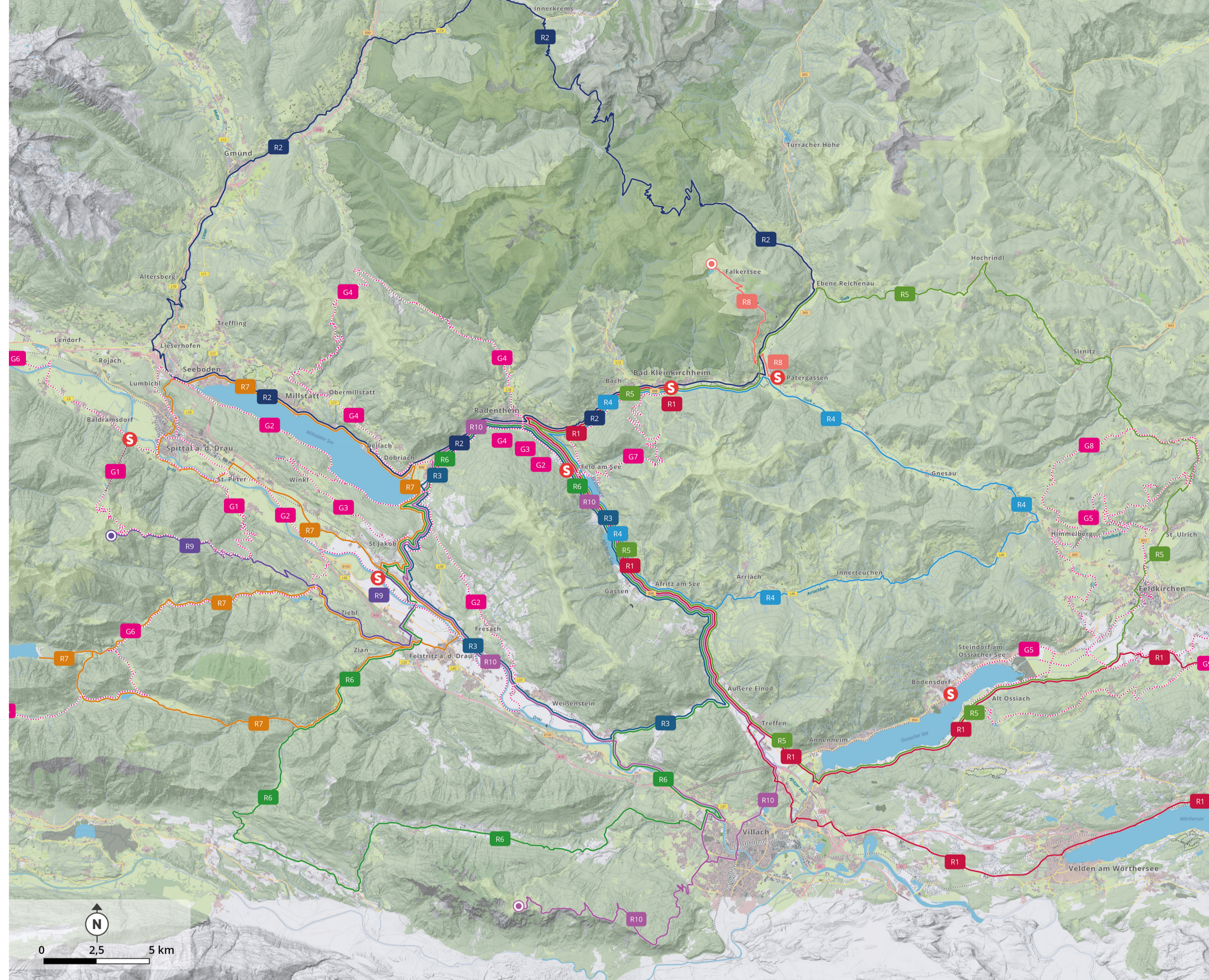


RENNRADSTRECKEN Road bike routes

- R1** Die 4-Seen-Runde | NOCKBIKE R.1
Länge | Length: 139,9 km, Höhenmeter | Elevation gain: 1712 m
- R2** Nockalmstraßen Runde | NOCKBIKE R.2
Länge | Length: 104,4 km, Höhenmeter | Elevation gain: 2244 m
- R3** Runde um den Weibenberg Mirnock | NOCKBIKE R.3
Länge | Length: 51,4 km, Höhenmeter | Elevation gain: 1048 m
- R4** Runde um den Wöllaner Nock - Thermen und Seen
NOCKBIKE R.4
Länge | Length: 62,7 km, Höhenmeter | Elevation gain: 1194 m
- R5** Die Eisenadler | NOCKBIKE R.5
Länge | Length: 99,3 km, Höhenmeter | Elevation gain: 1852 m
- R6** Die Knappentour | NOCKBIKE R.6
Länge | Length: 100,4 km, Höhenmeter | Elevation gain: 1864 m
- R7** Zwei Seen Runde - Weissenze und Millstätter See
NOCKBIKE R.7
Länge | Length: 103,3 km, Höhenmeter | Elevation gain: 1239 m
- R8** Tour zum Falkertsee | NOCKBIKE Bergziegen R.8
Länge | Length: 8 km, Höhenmeter | Elevation gain: 844 m
- R9** Goldeck PanoramasträÙe | NOCKBIKE Bergziegen R.9
Länge | Length: 24,5 km, Höhenmeter | Elevation gain: 1392 m
- R10** Dobratsch | NOCKBIKE Bergziegen R.10
Länge | Length: 104,4 km, Höhenmeter | Elevation gain: 1781 m

GRAVELSTRECKEN Road bike routes

- G1** Mein Goldeck
Dauer | Duration: 5 h, Länge | Length: 38,1 km, Höhenmeter | Elevation gain: 1628 m
- G2** Ghostbusters | Gravel Loop Millstätter See - Drautal
Dauer | Duration: 4:45 h, Länge | Length: 72,3 km, Höhenmeter | Elevation gain: 732 m
- G3** Sagenhafter Egelsee | Gravel Loop Feld am See - Millstätter See
Dauer | Duration: 3:10 h, Länge | Length: 45,1 km, Höhenmeter | Elevation gain: 772 m
- G4** Bergbau und Gipfelsteig | Peak-Gravel-Loop Millstätter See
Dauer | Duration: 2:55 h, Länge | Length: 46,9 km, Höhenmeter | Elevation gain: 1471 m
- G5** Wassereicher der Tübel
Dauer | Duration: 3:15 h, Länge | Length: 39,7 km, Höhenmeter | Elevation gain: 400 m
- G6** Goldrausch | Gravel Loop Drautal - Weissenze
Dauer | Duration: 6:40 h, Länge | Length: 98,3 km, Höhenmeter | Elevation gain: 1334 m
- G7** Nock-lake Gravel Loop | Bad Kleinkirchheim - Feld am See
Dauer | Duration: 2:55 h, Länge | Length: 26,1 km, Höhenmeter | Elevation gain: 1239 m
- G8** Himmelhelms Hausberg Radeln | Nockbike Tour 59
Dauer | Duration: 3:20 h, Länge | Length: 34,2 km, Höhenmeter | Elevation gain: 810 m
- G9** Drei Seen Gravel Loop | Malschacher See - Tauernsteig - Ossiacher See
Dauer | Duration: 2:50 h, Länge | Length: 36,3 km, Höhenmeter | Elevation gain: 549 m



Let's Flow

ZEITpass App
25°C
368 m

Länge: 13,6 km
Dauer: 1 h
Höhenmeter: 368 m

FlowspaÙ für alle Könnertufen auf Europas längstem Flow Country Trail. Flow fun for all ability levels on Europe's longest Flow Country Trail.

... AUF EUROPAS LÄNGSTEM FLOW COUNTRY TRAIL

Abenteuer auf zwei Rädern: Der ~15 km lange Flow Country Trail in Bad Kleinkirchheim ist der längste seiner Art in Europa – und ein echtes Highlight für Bike-Fans jeden Levels. Vom Start an der Kaiserburg-Bergstation (2.100 m) schlingt sich der Trail mit rund 8 % Gelde und über 310 Höhenmeter lawards – mit perfekten Anlegern, Kurven und Welen.

Ein besonderer Moment erwartet dich gleich zu Beginn: Ein steinernes Eingangstor markiert den Start des Trails – ein echtes Symbol für das, was kommt: Flow, Natur und Freiheit pur. Ob Einsteiger oder Korner – dank abwechslungsreicher Linienführung und zahlreicher Ausweichrouten ist FahrspaÙ garantiert.

... ON EUROPE'S LONGEST FLOW COUNTRY TRAIL

An adventure on two wheels: The ~15 km long Flow Country Trail in Bad Kleinkirchheim is the longest of its kind in Europe – and a true highlight for bike enthusiasts of all skill levels. Starting at the Kaiserburg mountain station (2.100 m), the trail winds its way downhill with an average gradient of 8%, covering 310 vertical meters – featuring perfectly shaped rollers, berms, and curves.

A special moment awaits you right at the beginning: a stone gateway marks the entrance to the trail – a true symbol of what lies ahead: pure flow, nature, and freedom. Whether you're a beginner or a pro, the varied line design and numerous bypass options ensure fun and safety all along the ride.

Biken zwischen See und Berg – ausgewählte TOUREN-HIGHLIGHTS | Biking between Lake and Mountain – Selected TOUR HIGHLIGHTS

DER MILLSTÄTTER SEE RADWEG

Länge: 27,8 km
Dauer: 3 h
Höhenmeter: 186 m

Sanfte Seerunde mit vielen Badepätzen, Einkehr- und Genussmomenten. Gentle lake tour with plenty of bathing spots, culinary stops, and moments of indulgence.

DAS MITTELALTERLICHE STÄDTCHEN GMÜND

Länge: 23,1 km
Dauer: 2 h
Höhenmeter: 526 m

Aussichtsreich nach Gmünd – Kultur trifft Natur. Scenic route to Gmünd – where culture meets nature.

GIPFEL SHARED TRAIL FALKERT/HEIDI-ALM

Länge: 4,6 km
Dauer: 13 min
Höhenmeter: 455 m

Kurze Runde mit Gipfelblick und Naturfeeling pur. Short loop with summit views and pure nature experience.

STERNENTRAIL | NOCKBIKE-TRAIL T25

Länge: 2,7 km
Dauer: 0:30 h
Höhenmeter: 508 m

Aussichtsreich bergab – mit technischem Anspruch nur für geübte Trailfahrerinnen. Scenic descent – technically demanding and suitable only for experienced trail riders.

TOUR UM DEN KOLMNOCK | NOCKBIKE-TOUR 08

Länge: 23,9 km
Dauer: 4 h
Höhenmeter: 1150 m

Fördernd und aussichtsreich – rund um den Kolmnock. Challenging and scenic – around the Kolmnock.

DREI HÜTTEN TOUR | NOCKBIKE-TOUR 48

Länge: 26,5 km
Dauer: 6 h
Höhenmeter: 1300 m

Drei Hütten, ein Ziel: sportlich biken & sich erholen. Three huts, one goal: active biking & rustic refreshment.

TIEBELGRABEN | NOCKBIKE G12

Länge: 19,9 km
Dauer: 1:50 h
Höhenmeter: 200 m

Kurze Auszeit durchs Grüne – ideal zum Abschalten. A short escape through greenery – ideal for unwinding.

ALTER ALMWEG-TRAIL | NOCKBIKE-TRAIL T1

Länge: 2,9 km
Dauer: 0:25 h
Höhenmeter: 494 m

Berg-See-Trail mit Panorama für geübte Biker*innen. Mountain-lake trail with panoramic views for experience bikers.

NOCKALMSTRASSEN RUNDE | NOCKBIKE R.2

Länge: 107,4 km
Dauer: 7 h
Höhenmeter: 2250 m

Alpintour mit Ausblick auf der legendären PanoramasträÙe. Alpine tour with stunning views along the legendary panoramic road.

FELDPANNALM-TOUR | NOCKBIKE-TOUR 20

Länge: 19 km
Dauer: 2:30 h
Höhenmeter: 300 m

Almerlebnis mit Weitblick – für sportliche Biker*innen. Alpine adventure with wide-ranging views – for sporty bikers.

TOUR ZUM NATURJUWEL EGELSEE | NOCKBIKE-TOUR 37

Länge: 16 km
Dauer: 2:45 h
Höhenmeter: 428 m

Verstecktes Naturjuwel entdecken – ruhig & idyllisch. Discover a hidden natural gem – peaceful and idyllic.

BUSCHENSCHANKTOUR | NOCKBIKE-TOUR 50

Länge: 9,7 km
Dauer: 2 h
Höhenmeter: 417 m

Genussrunde mit Einkehr bei der Buschenschank. Leisurely tour with a stop at a traditional wine tavern.

WACHSENBERG & KITZELKAPPELE | NOCKBIKE-TOUR 58

Länge: 16 km
Dauer: 2:30 h
Höhenmeter: 671 m

Höhenfahrt mit Kulturmoment an der Kapelle. High-altitude ride with a cultural moment at the chapel.

GÄSTEKARTEN | GUEST CARDS

- ♦ MIC - Millstätter See Inclusive Card
Kostenlose Attraktionen, Rabatte & inkludierter Mobilität: rund um den See. Free attractions, discounts & included mobility around Lake Millstätter See.
- ♦ Sonnenschein Card (Bad Kleinkirchheim)
Tägliches Aktivprogramm & Vortelle für Mountainbiker (Touren, Techniktraining, NOCKBIKE-Wochenprogramm). Daily activities & MTB perks (tours, skills training, NOCKBIKE programs).
- ♦ Butler Card (Turracher Höhe)
VIP-Service, Rabatte für Bike-Tickets & geführte Touren. VIP service, discounts on bike day passes & guided tours.
- ♦ Karnten Card
Landesweit gültig: freier Eintritt zu über 100 Ausflugszielen in Karnten und attraktive Vorteile bei vielen Partnerbetrieben. Valid across Carinthia: free access to 100+ attractions and numerous discounts with partners throughout the region.

BIKE CARD - GRAVITY CARD

Einmal bezahlen – alle Gravity Card Parks mit nur einem Ticket nutzen. Keine zusätzlichen Kosten in den einzelnen Parks. Unlimited access – ride as often as desired in any participating bike park. All season long. Skip the line – go straight to the turnstile with the Gravity Card. No waiting at the ticket counter.

BIKEPARKS, PUMPTRACKS, TRAIL AREAS, ...

Bike Area Obermillstatt
Der Bikepark im Klauerpark in Seeboden liegt direkt am See. Mit Jumpline, Step-up und Pumptrack ideal zum Üben & Abkühlen im Wasser – Biken mit Seeblick inklusive! Bike Area Obermillstatt – Ready to Share!
The new skills area features flow lines, technical trails, and a dirt park with an ardig for safe jump training.

Bad Kleinkirchheim
Einsteiger und Profis trainieren kostenlos auf dem 1.000 m² großen Pumptrack bei der Kaiserburgbahn oder auf den drei Übungsparcours bzw. Pumptracks im Feld am See – perfekte zur Vorbereitung auf den ~15 km langen Flow Country Trail!
Beginners and pros alike can train for free on the 1.000 m² pump track at the Kaiserburgbahn or on the three practice courses and pump tracks in Feld am See – perfect preparation for the ~15 km Flow Country Trail!

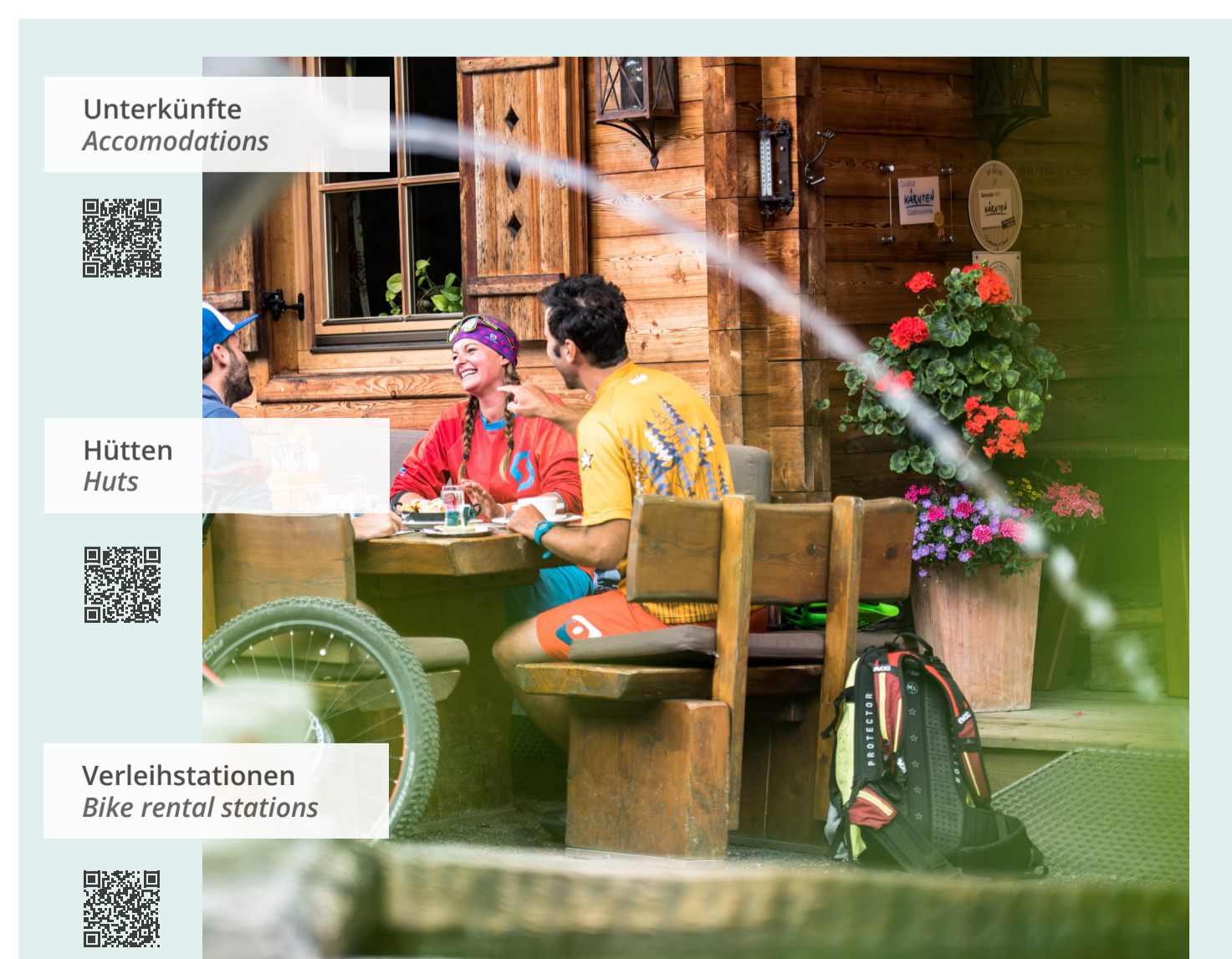
Millstätter See
Der Bikepark im Klauerpark in Seeboden liegt direkt am See. Mit Jumpline, Step-up und Pump Track ideal zum Üben & Abkühlen im Wasser – Biken mit Seeblick inklusive! Bike Area Obermillstatt – Ready to Share!
The new skills area features flow lines, technical trails, and a dirt park with an ardig for safe jump training.

Turracher Höhe
Der naturbelassene Kormok Flowtrail ist mit knapp 6 km Länge einzigartig in Karnten & der Steiermark. Im Kids- und Übungsbereich lernen Kinder auf den Mini Skill Trail, Nocky's Loop und dem Pumptrack spielerisch die Basics.
The Kormok Flowtrail is almost 6 km long and unique in Carinthia & Styria. In the Kids & practice area, young bikers build confidence on the Mini Skill Trail, Nocky's Loop, and the pump track.

Unterkünfte Accommodations

Hütten Huts

Verleihstationen Bike rental stations



MOBILITÄT | MOBILITY

- ♦ NOCKBIKE-SHUTTLE
Die NOCKBIKE-Region bequem ohne Auto erkunden. Discover the NOCKBIKE region comfortably without a car. Alle Infos | more information: www.nockbike.at
- ♦ RAD & SCHIFF | BIKE & SHIP
Mit der Rad- und Wanderfähre „Peter Pan“ über den See, mit der Bike und hiking ferry „Peter Pan“ across the lake. www.schiffahrt-millstaettersee.at
- ♦ RAD & ZUG | BIKE & TRAIN
Radsprinter Karnten | Bikesprinter Carinthia: www.kaernten.at/rad/trekkingrad/bahn-rad
MICOIRA Regionalzuges | MICOIRA regional trains: Trieste - Udine - Tarvisio - Villach. Für Reisende zwischen Österreich und Italien: For travelers between Austria and Italy: www.obt-italia.com, www.postbus.at

BERGBAHNEN | MOUNTAIN RAILWAYS mit Bike-Transport | with transport

- ♦ Bergbahnen Bad Kleinkirchheim www.badkleinkirchheim.com
- ♦ Goldeck Bergbahnen www.sportberg-goldeck.com
- ♦ Bergbahnen Turracher Höhe www.turracherhoe.at



FERNRADWEGE Long-distance cycle paths

- 605** **Kärnten Seen-Schleife**
Mehrtagesstour | Länge: rd. 490 km
Als legendäre Acht schlingt sich die mehrtägige Tour entlang der Kärntner Seen mit großartigen Ausblicken und Sehenswürdigkeiten. Unterteilt ist die Kärnten Seen-Schleife in acht Etappen.
The multi-day tour winds its way along the Carinthian lakes in a figure of eight with magnificent views and sights. The Carinthian Lakes Loop is divided into eight stages.
- 61** **Drautalweg**
Mehrtagesstour | Länge: 310 km
Von den weltberühmten Drei Zinnen bei Toblach führt die mehrtägige Tour entlang der Drau durch Karnten bis an die kroatisch-slowenische Grenze bei Varadin.
From the world-famous Three Peaks near Toblach, the multi-day tour leads along the Drau through Carinthia to the Croatian-Slovenian border near Varadin.
- 6AA** **Ciclovía Alpe Adria Radweg**
Mehrtagesstour | Länge: 415 km
Von Salzburg nach Grado. Acht Etappen verbinden die Stadt Mozarts über die Alpen mit der Adria.
From Salzburg to Grado. Eight stages connect the city of Mozart's city across the Alps to the Adria.